

Novembro de 2009



ÍNDICE:

1. Início Ano Lectivo
2. Portugal Tecnológico
3. Gripe A – Plano Contingência
4. Espaço de Leitura
5. Sonangol
6. Novos Órgãos Sociais da ETLA
7. Medalha de Mérito – Concelho de Santiago do Cacém
8. Formações Modulares Certificadas
9. Jornal de Parede
10. 1ª Conferência Técnica da ISA Portugal com apoio da ETLA

www.etla.com.pt
269 633 475

Escola Certificada - ISO 9001:2008

Associados:



Novembro de 2009



1. Início do Ano Lectivo

As actividades lectivas na ETLA começaram no dia 1 de Setembro para os alunos com matérias atrasadas.

Para os 77 *Novos Alunos* – os que ingressaram na Escola, pela primeira vez neste ano lectivo, as actividades tiveram início no dia 11 de Setembro.

Este dia foi reservado à integração destes alunos no ambiente físico e cultural da ETLA, necessariamente diferente daquilo a que estavam habituados nas suas escolas de origem.

As aulas tiveram início, para todos, no dia 14 de Setembro.

2 – Portugal Tecnológico



O “Portugal Tecnológico”, a maior mostra de tecnologias de informação em Portugal, voltou a dar a conhecer o que de melhor se faz em Portugal nas áreas da Inovação e Tecnologia. O evento deste ano, que se realizou de 7 a 10 de Outubro na F.I.L. – Parque das Nações, procurou retratar a revolução verificada no dia-a-dia dos cidadãos e Empresas com a aposta na Inovação e Tecnologia,

dando destaque aos projectos de índole tecnológico que, em cada área de actividade, contribuem para o sucesso do País e das Regiões em áreas tão distintas como as Energias Renováveis, a Educação, a Saúde, as Comunicações, os Transportes, a Segurança, a Mobilidade ou o Automóvel, entre outras.

A CCDR Alentejo (Comissão de Coordenação e Desenvolvimento Regional do Alentejo) convidou a ETLA para expor resultados da actividade da Escola que se enquadrassem no âmbito da mostra, nomeadamente através de Projectos de Aptidão Profissional dos cursos de Electrónica, Automação e Instrumentação e Mecatrónica.

www.etla.com.pt
269 633 475

Escola Certificada - ISO 9001:2008

Associados:





Para além da apresentação de projectos de desenvolvimento regional de cariz tecnológico, o evento integrou muita animação, seminários, divulgação das melhores práticas que têm vindo a ser desenvolvidas pela Administração Pública Portuguesa e iniciativas de sucesso de cooperação entre empresas e universidades.

3 – Gripe A – Plano de Contingência

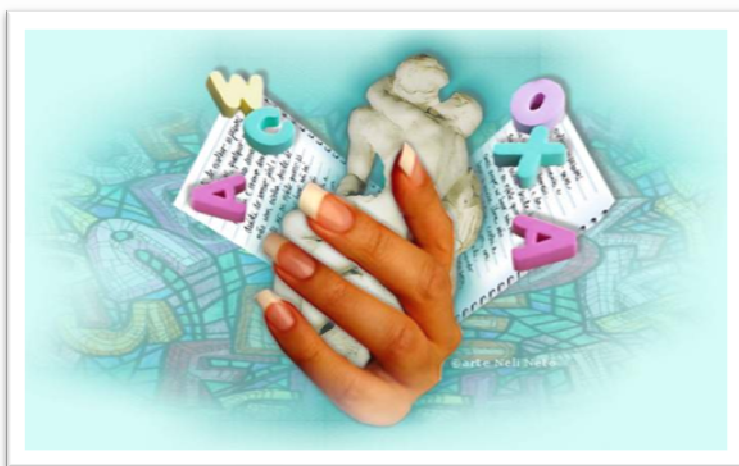
A ETLA elaborou o seu Plano de Contingência relativo à Gripe A (H1N1). No caso de o cenário de pandemia atingir proporções significativas, a ETLA reúne condições propícias para a disseminação da doença, em virtude de reunir mais de 2 centenas de jovens, provenientes de diversas localidades e de diferentes meios.

Para minorar o mais possível a propagação da doença, a ETLA adoptou, desde o início das actividades deste ano lectivo, uma série de medidas preventivas, como a disponibilização de meios específicos de higiene e desinfecção, preparação de sala de isolamento, contratação de mais uma auxiliar para manter limpos e desinfectados os locais mais problemáticos.

No caso de algum aluno, colaborador ou visitante apresentar sintomas de gripe, a ETLA pede que não se dirijam à Escola durante todo o período recomendado pelas autoridades sanitárias.

4 – Espaço de Leitura

Numa tentativa de dinamização do espaço da sala de convívio pelos nossos alunos, as professoras de Português da ETLA promoveram a iniciativa da construção de um jornal de parede. O conteúdo de cada jornal é decidido pela turma e os temas abordados são do interesse dos alunos e vão desde a agenda cultural, passando pelas curiosidades e pelas notícias da escola. Cada edição do jornal é da responsabilidade de uma turma e todas as edições serão avaliadas por um júri que, no final do ano lectivo, elegerá o melhor jornal de parede.



Novembro de 2009



5 – SONANGOL

A ETLA irá proporcionar a Formandos da empresa angolana SONANGOL, mais um Curso de Formação em Instrumentação Industrial, com a duração aproximada de 15 meses.

A chegada dos formandos está prevista para o início do próximo ano. A formação é intensiva e muito específica para as funções que estes técnicos irão desempenhar, nomeadamente nas Plataformas “off shore” das explorações petrolíferas de Angola.

6 – Novos Órgãos Sociais

Desde Maio de 2009 que a **Associação para a Formação Tecnológica no Litoral Alentejano**, entidade proprietária da ETLA, tem novos Órgãos Sociais, eleitos pela Assembleia Geral.

Estes Órgãos Sociais são constituídos pelos seguintes representantes:

- Mesa da Assembleia Geral
 - Câmara Municipal de Santiago do Cacém, representada pela Sr.^a Dr.^a Margarida Santos – Presidente
 - Câmara Municipal de Sines, representada pela Sr.^a Dr.^a Marisa Rodrigues Santos - Vogal
 - aicep Global Parques, representada pela Sr.^a Dr.^a Maria Teresa Faia – Vogal
- Conselho de Administração
 - Câmara Municipal de Sines, representada pelo Sr. Dr. Manuel Coelho Carvalho – Presidente
 - Galp Energia, SA, representada pelo Sr. Dr. João Carlos Peixoto – Vogal
 - aicep Global Parques, representada pelo Sr. Dr. Miguel Gulliver Borralho – Vogal
- Conselho Fiscal
 - Repsol Polímeros, Lda, representada pelo Sr. Eugénio Llorente Ortiz - Presidente
 - APS – Administração do Porto de Sines, representada pelo Sr. Dr. José Afonso Martins
 - Câmara Municipal de Santiago do Cacém, representada pelo Sr. Dr. Pedro Tojinha

A Associação, a Escola e todos os seus alunos e colaboradores agradecem a disponibilidade e dedicação de todos os seus responsáveis e desejam-lhes os melhores êxitos ao longo do desempenho destas suas funções.

www.etla.com.pt
269 633 475

Escola Certificada - ISO 9001:2008

Associados:





Escola Tecnológica do
Litoral Alentejano

Tecnologia, Inovação e Educação

Novembro de 2009



7 – Medalha de Mérito do Concelho de Santiago do Cacém



Por deliberação da Assembleia Municipal, sob proposta da Câmara Municipal de Santiago do Cacém, foi atribuída à ETLA a Medalha de Mérito do Município, como reconhecimento pelos serviços prestados ao Município de Santiago do Cacém.

Esta Medalha foi recebida das mãos do Presidente da Câmara, Sr. Vítor Proença, pelo Administrador Dr. Miguel Borralho, durante a cerimónia de entrega de condecorações promovida pela Câmara, no dia 24 de Julho de 2009, no Parque

Verde da Quinta do Chafariz, em Santiago do Cacém.

A ETLA agradece esta distinção e tudo fará para continuar a ser merecedora deste público reconhecimento.

8 – Formações Modulares Certificadas

A ETLA apresentou uma candidatura ao POPH (Programa Operacional Potencial Humano) para leccionar um conjunto de Acções de Formação de Curta Duração, destinadas a trabalhadores no activo ou desempregados.

Estas Acções, num total de 57, com duração de 25 ou 50 horas, situam-se nas seguintes áreas:

- Construção Civil e Engenharia Civil (AutoCad)
- Ciências Informáticas
- Metalurgia e Metalomecânica
- Tecnologia dos Processos Químicos
- Electrónica e Automação
- Electricidade e Energia

Logo que aprovada a candidatura, serão dadas informações complementares e proceder-se-á à abertura das candidaturas à sua frequência, no Portal da ETLA.

www.etla.com.pt
269 633 475

Escola Certificada - ISO 9001:2008

Associados:





Escola Tecnológica do
Litoral Alentejano

Tecnologia, Inovação e Educação

Novembro de 2009



9 – Jornal de Parede

Numa tentativa de dinamização do espaço da sala de convívio pelos nossos alunos, as professoras de Português da ETLA promoveram a iniciativa da construção de um jornal de parede. O conteúdo de cada jornal é decidido pela turma e os temas abordados são do interesse dos alunos e vão desde a agenda cultural, passando pelas curiosidades e pelas notícias da escola. Cada edição do jornal é da responsabilidade de uma turma e todas as edições serão avaliadas por um júri que, no final do ano lectivo, elegerá o melhor jornal de parede.



Primeira edição do Jornal de Parede

10 - 1ª Conferência Técnica da ISA Portugal com apoio da ETLA

Realizou-se no passado dia 30 de Outubro, no Hotel Olisippo Oriente - Lisboa, a **1ª Conferência Técnica da ISA - *International Society of Automation*** da secção portuguesa.

Como não poderia deixar de ser, e devido à importância que esta entidade tem na área da Instrumentação e Automação de processos, a escola foi uma das entidades apoiantes do evento que reuniu perto de 200 profissionais do ramo. Esta conferência, além de um excelente painel de oradores, contou ainda com a importante presença de Nelson Ninin, presidente eleito da ISA mundial e Eva Franco, presidente da ISA Espanha.

www.etla.com.pt
269 633 475

Escola Certificada - ISO 9001:2008

Associados:

